

Incubateur de platine série STX



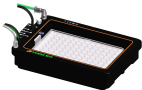
La nouvelle série d'incubateur sur platine STX représente la norme en matière de maintien d'environnement idéal pour culture cellulaire, température, humidité et concentration de gaz.

Note : Pas noté

[Poser une question sur ce produit](#)

Fournisseur : [Tokai Hit](#)

Description du produit



La nouvelle **série d'incubateur sur platine STX** représente la norme en matière de maintien d'environnement idéal pour culture cellulaire, température, humidité et concentration de gaz. Elle peut maintenir vos cellules vivantes pendant plus de 14 jours.

La **série STX** est compatible avec un grand nombre de microscopes, droits ou inversés, utilisant des platines manuelles, motorisées ou piézoélectriques. Elle permet de réguler les conditions d'environnement de vos :

- lames de microscope
- boîtes de pétri de 35, 50 ou 60mm de diamètre.
- Plaque multipuits puits

Plusieurs contrôleurs sont disponibles :

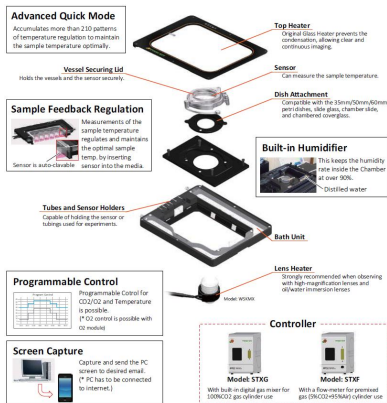
- STXG-TIZWX-SET: inclut un mixeur de CO2 digital pour une arrivée 100% CO2
- STRF-WELSX-SET : inclut un débitmètre analogique pour une arrivée en gaz prémixés : 5% CO2 + 95% air
- STXG-TIZWX-CO2O2-SET : Inclut, en plus du mixeur CO2, un mixeur O2 pour travailler en condition d'hypoxie

Points forts :

- Installation simple en 10 minutes
- Mode de fonctionnement permettant d'accumuler plus de 210 modèles de régulation de température pour maintenir la température de votre échantillon de façon optimale.
- Régulation de la température en boucle fermée avec capteur de température de l'échantillon

Incubateur : Incubateur de platine série STX

- Fourni avec tout ce dont vous avez besoin : contrôleur + chambre d'incubation pour lame, boîte de pétri et plaques multipuits
- Contrôleur tactile
- Supports d'échantillon magnétiques



Document
associé :

[STX series](#)

[Nous contacter](#)